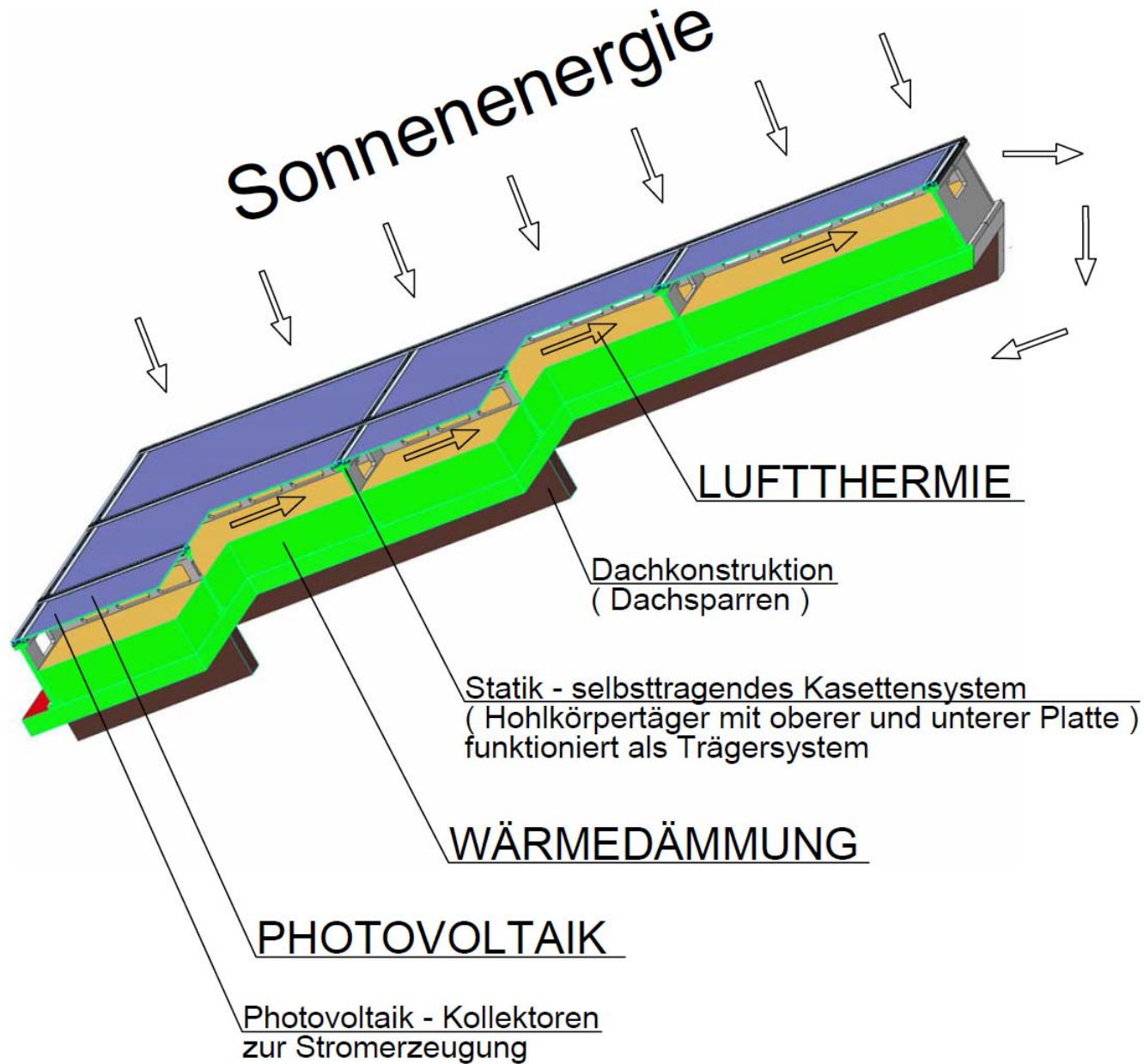


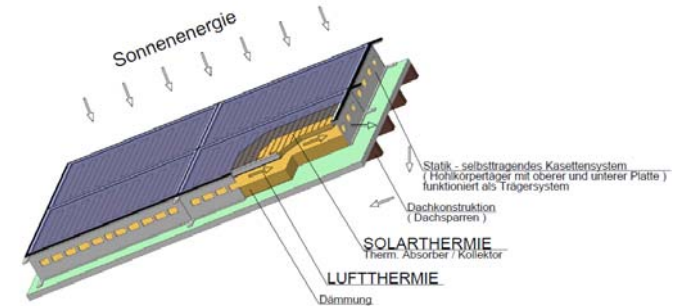
FACE/IsoSol Energiedach und Energiefassade



FACE/IsoSol Energiedach und Energiefassade

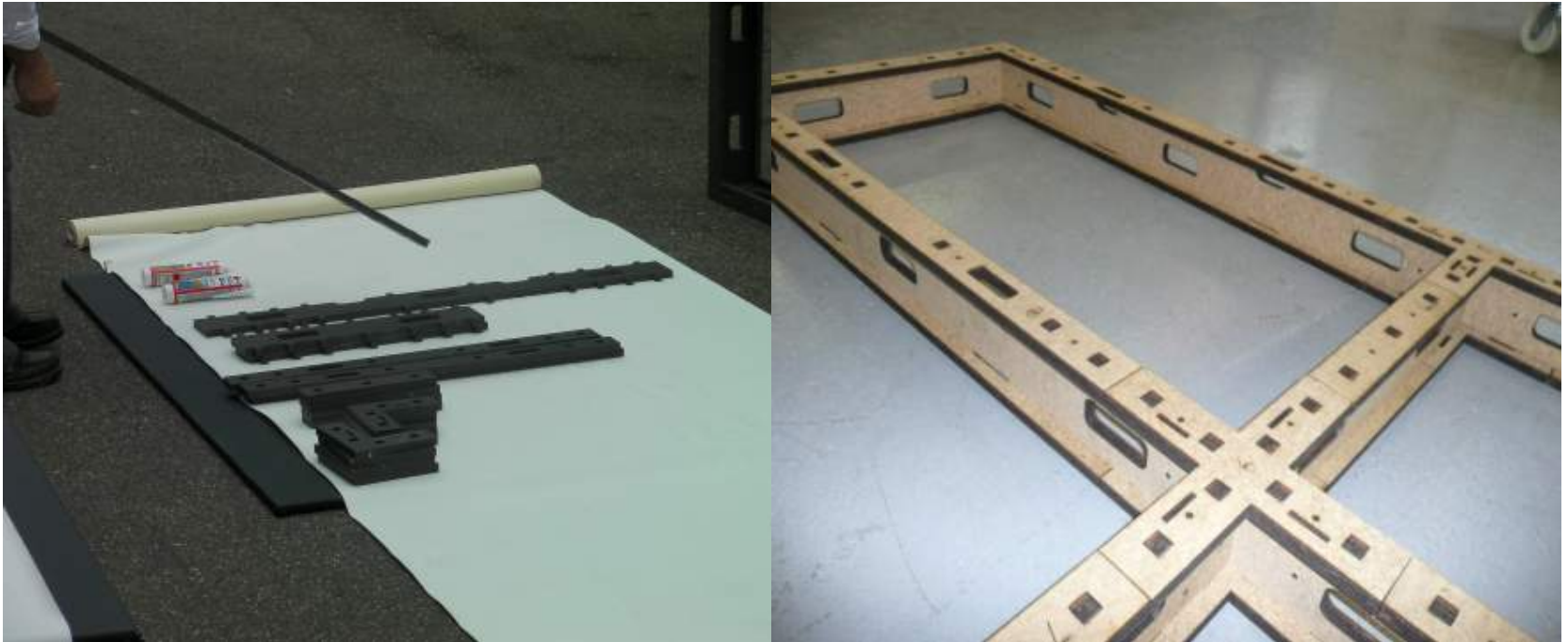
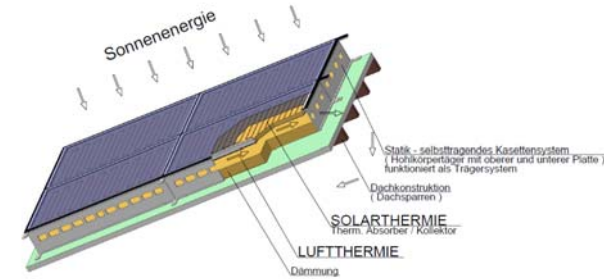
Integration von:

- Isolierung
- Solarthermie
- Photovoltaik



- das System IsoSol der **Technologieträger** – für **Solarthermie** und **Photovoltaik** – ein Leichtbaudach
- Aktuell: Nach den neuesten politischen Weichenstellungen wird nur noch die sinnvolle Kombination von Gebäudeisolierung Photovoltaik und Solarthermie gefördert
- FACE/IsoSol das **Baukastensystem aus Holzwerkstoff** – CO² neutral – preiswert und ökologisch

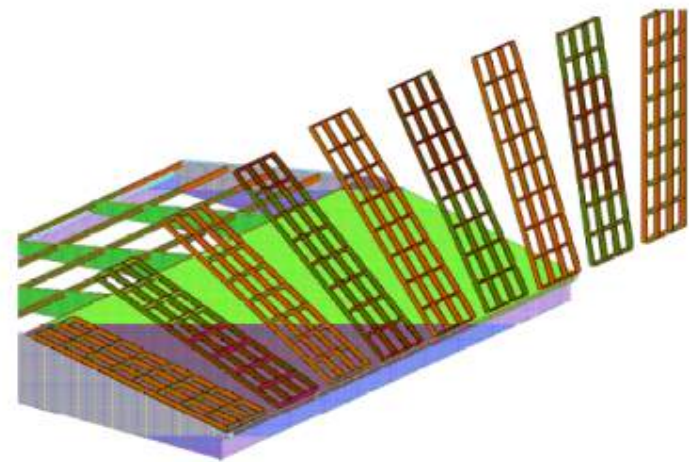
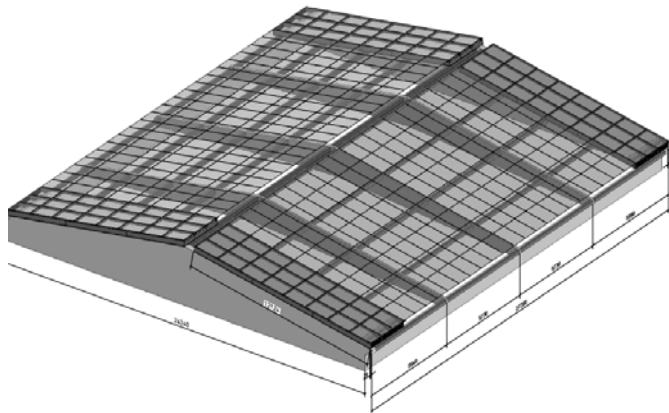
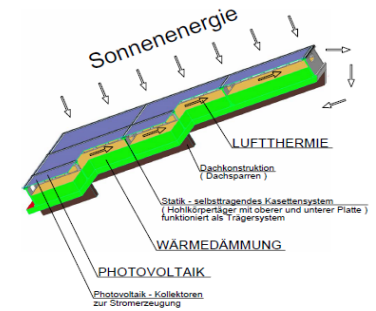
FACE/IsoSol Energiedach und Energiefassade



Baukasten für das solare Dach – das
anpassbare Modulsystem – ein dichtes Dach

Tilman Ebert - Renovision
Ingenieurgesellschaft für Fenster und
Fassade

FACE/IsoSol Energiedach und Energiefassade



industriell gefertigt in statisch tragenden Großmodulen oder handwerksfreundlicher Modulbaukasten für Dach und Fassade
Ein **Technologieträger** für das solare Gesamtkonzept