



SorTech AG

Solare Kühlung im kleinen Leistungsbereich mit Adsorptionstechnik

**Walter Oblin, Vorstand
SorTech AG, Halle (Saale)**

**1. Solarthermie-Technologiekonferenz
Berlin, 10./11. Februar 2009**

SorTech AG: Innovative Adsorptionskühlung im kleinen Leistungsbereich mit eigenen Beschichtungstechnologien

- Fokus**
- Leistungsfähige, thermisch angetriebene Adsorptionskältemaschinen im kleinen Leistungsbereich (5-75 kW)

- Kernkompetenzen**
- Adsorptionskältemaschinen/-wärmepumpen: FuE, Teststände, Prototypenbau, Produktion
 - Beschichtungstechnologien: Silikagel und Zeolith

Preise



Existenzgründer 2006



IQ Innovationspreis
Halle

- Meilensteine**
- 2002 Gründung in Freiburg/Breisgau
 - 2004 Umzug nach Halle
 - 2007 Feldtest Prototyp ACS 05
 - 2008 Markteinführung erste Produktgeneration ACS 08 und ACS 15

SorTech Adsorptionskältemaschinen können in einer Vielzahl konkreter Anwendungsbereiche eingesetzt werden

ACS 08
7,5 kW
Nennkälteleistung



ACS 15
15 kW
Nennkälteleistung

Solare Kühlung



KWKK



Senertec, Dachs

**Fern- /
Nahwärme**



Fernwärme Ulm, www.rw-electronic.de

**Kälte aus
Prozesswärme**



www.st-k.ch

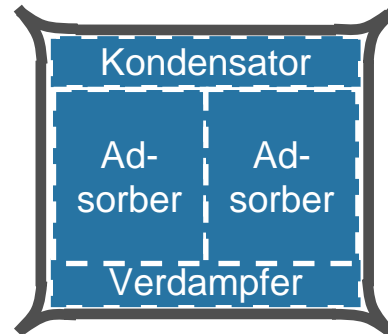
Innovative Technologien der SorTech als Basis für Alleinstellung – erste Generation mit Silikagel als Adsorbens

Innovationen

**Leistungs-
starke
Beschichtung**



**Kompakte
Vakuum-
konstruktion**



**Optimiertes
System**



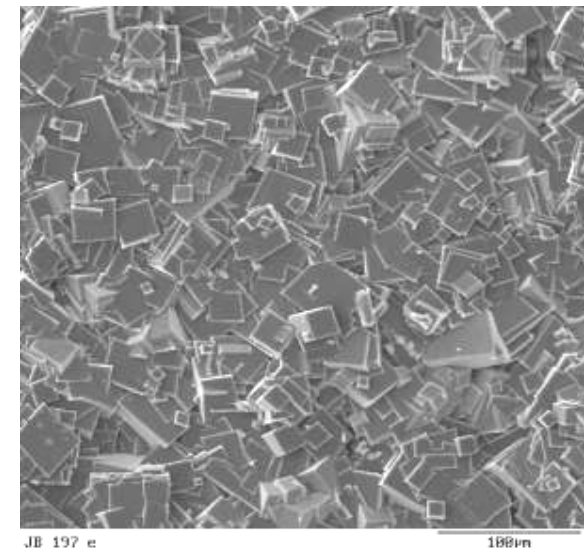
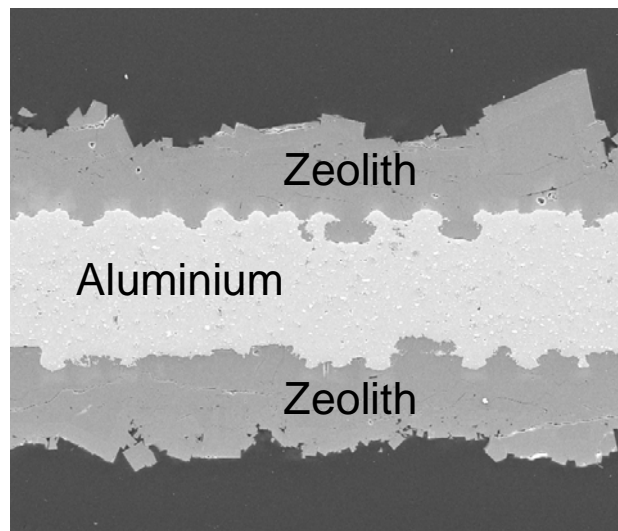
Alleinstellungsmerkmale

- Saubere Technologie
- Niedrige Antriebstemperaturen (72°C Nennpunkt)
- Robustheit bei variablen Temperaturen
- Einfach integrierbar
- Kompakt, leistungsstark
- Hoher Gesamtwirkungsgrad (EER > 10)
- Wartungsarm
- Kühlen und Heizen

Ausblick: Adsorptionskältemaschinen mit neuer Zeolith-Beschichtungstechnologie

Patentierte Beschichtungstechnologie Zeolith-Aufkristallisation

- Deutlich höhere Leistungsdichte
- Ziel: trockene Rückkühlung bei 7/12°C
- Erschließung neuer klimatischer Regionen und Anwendungen



Vielen Dank!

www.sortech.de